

# 流々さんぽ

今回の目安 129kcal 2700m

スタート 開成駅

Snap!

長きに渡る  
治水の歴史を  
見守る松並木

徒歩  
約9分

徒歩 約1分

## 01 ロマンسカー「ロンちゃん」

足柄上郡開成町吉田島4307-4

開成駅前第2公園に展示されている、小田急ロマンスカー3100形車両。展望席や2階運転席を無料で見学でき、公開は毎月第2・4日曜日の午前10時～午後3時（特別公開期間あり）。小田急の特急車両では初めて前面展望席を設けた車両で、1964年には鉄道友の会よりブルーリボン賞を授与されたそうです。



## 02 祖師堂（吉田島教会）

足柄上郡開成町吉田島

酒匂川沿いの松並木の途中に佇む石碑群。文化10(1812)年、第7代小田原城主がお堂を建てたのがはじめとされています。度重なる酒匂川の氾濫で流されてしまいましたが、明治26年に住民の寄付により再建されました。当時は洪水時の水防団詰所として使用されたそうです。



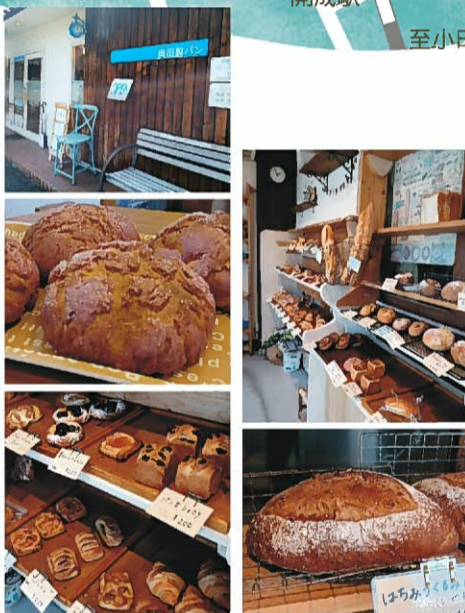
徒歩  
約27分

熱中症対策を  
お忘れなく!

## 03 奥田製パン

足柄上郡開成町門通寺16 TEL.0465-83-6420  
月曜・火曜定休 駐車場3台  
10:00～18:30(売切れ次第終了)

おしゃれな木の壁にブルーの看板が目印の「奥田製パン」。人気のあじさいメロンパンをはじめ、はちみつくるみパン、サバレモンパンなど個性的なパンが勢ぞろい。自家製酵母のずっしりと味わい深いパン、季節によってラインナップが変わるスイーツパンやおかずパンなど毎日通っても飽きません。具材の味もさることながら種類によって変幻自在のパン生地は味も食感も具材にベストマッチ。生地自体が癖になる美味しさで、しかも小ぶりなので何個もいけてしまいます。気に入ったパンをまとめ買いしていく常連さんがいるのも納得です。奥田製パンのパンがあればいつもの朝食やおやつがちょっとプレミアムなひと時になりそう。いつもよりいい紅茶を淹れて味わいたいパンでした。



左中：あじさいメロンパン  
右下：はちみつくるみパン

開成駅から酒匂川の松並木へ。木漏れ日の中に佇む祖師堂で治水の歴史を偲びます。ちょっと足を伸ばして美味しいパンを買い込み、涼しい我が家でティータイムを。

さんぽを終えて



アクリルキーホルダー「小田原っこ」ガチャガチャ

イラストレーター/絵本作家  
山田花菜さん  
こども風景デザイン室

ホームページ

ブログ



# 探訪 玄人

今回ご紹介するのは、南足柄市在住のイラストレーター/絵本作家の山田花菜さん。子供のころから絵が好きで、将来の夢は漫画家だった山田さん。童話作家・立原えりかさんの童話に魅せられて、いつしか「心がほっとする、優しい世界を描きたい」と思うようになりました。日本児童教育専門学校の絵本科で学び、さらに様々な絵本やイラスト関連のワークショップにも参加。そんな中で児童書の編集者と出会い、お仕事を繋がったそうです。

保育雑誌や児童書のお仕事を続けるうち、2020年に大きな転機が。毎年9月ごろに発売されるニベアの限定デザイン缶のイラストレーターに抜擢されたのです。2020年ニベア限定デザイン缶

2021年からは夫でデザイナーの吉成誠さんと共に創作ユニット「こども風景デザイン室」が活動。今までは違ったデザイン分野の受注も可能になり、コンサートのビデオ制作やパッケージデザインなど活動の幅を広げていきました。2022年に初めての単行本「みみたぶちゃん」を発行。子供が小さい頃を思い出しました。「うちの子もみみたぶちゃん」など温かな感想が寄せられ好評でした。2024年には絵本「野球しようぜー大谷翔平」

また2023年には「小田原っこ」ガチャガチャが販売開始。小田原の老舗土産物問屋 野澤作蔵商店とのコラボで、小田原の名物・名勝に可

愛い子供がぎゅっと抱き着く姿が描かれたアクリルキーホルダーです。店頭で設置されて人気を博し、現在は小田原城本丸広場の売店と小田原城ミュージアムショップなどにも設置されています。山田さんは毎年小田原のカフェ・ミニトココアで個展を開いており、今年で10年目。野澤作蔵商店の御主人がカフェの常連さんで、ここからコラボのお話が広がっていったそうです。作品に触れた人の心をそっと揺らして温かく包む、山田さんの優しい世界観みです。



絵本「野球しようぜー大谷翔平ものがたり」



和菓子うめその「れもんまる」



絵本「みみたぶちゃん」

経理に不安のある方へ

## 記帳処理サービス

記帳支援事業 (公益目的事業)

毎月の伝票確認から決算申告指導まで、専属の担当者が付いた**完全予約制**。だから、安心・便利です。

とっても安心  
ばっちり節税

青色申告特別控除65万円が適用されると、**所得税、住民税、国民健康保険料等の負担が少なくなります。**

本サービスは、節税効果の高い【青色申告特別控除】の適用を受けるために必要な帳簿を作成するサポートサービスです。専属の担当職員が毎月の帳簿作成から決算・申告まで丁寧サポート致します。是非ご利用ください。

税理士関与の方は税理士にご相談ください

お問い合わせ 事業課 TEL 0465-24-2614(平日9時~17時)

※記帳処理サービスご利用の会員様を掲載しています