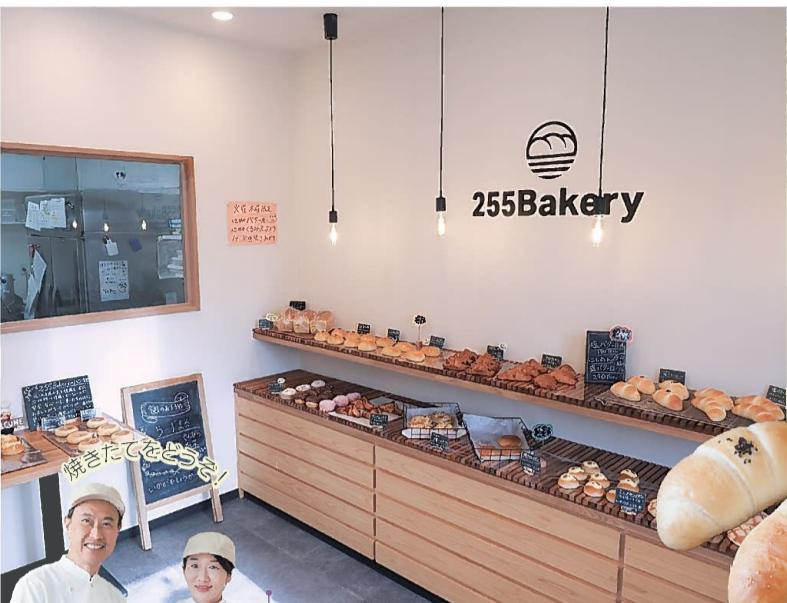


小田原 井細田駅編



井細田は、かつて農村地帯でしたが、江戸時代には小田原宿の助郷として賑わった歴史ある地域。のどかな中でも史跡など見どころも多く、地域の鎮守である井細田八幡神社や足下地蔵尊など、現在も地域にとって大切な場所が残ります。

- 今回のコース
- スタート 井細田駅
  - 徒歩1分 ①井細田八幡神社
  - 徒歩6分 ②足下地蔵尊の延命水
  - 徒歩6分 ③255Bakery



焼きたてパン 国産小麦使用 255Bakery

焼きたての香りに誘われて 夫婦で営む素朴でやさしいベーカリー 井細田駅からほど近く、国道255号沿いに2024年7月にオープンした「255Bakery」。その名の通り、255号沿いに位置することに由来しています。駐車場の広いため、大型店と思う人もいますが、石川祐一さん、規子さん夫婦が営む、青い扉が目印のこごもりとしたベーカリーです。

違いははっきり。「小さなお子さんからお年寄りまで、誰もが安心して食べてほしい」と石川さん夫婦。毎日食べても飽きない味わいが魅力です。 外はカリッ、中はもっちりです。バターの風味と塩味が絶妙な「塩バターロール」と「こしあん塩バターロール」を始め、揚げないヘルシーな「焼きカレーパン」や天然パナリペースト入りの「クリームパン」も定番の人気。中でも「大葉ハムロール」は、大葉の爽やかな香りとハム、ゴマの風味がマッチ、女性に人気があるのもうなづけます。最近では天然酵母の「バターロール」などハード系のパンも加わり、焼き上がりは午後ですが、これ目当てで来店する方も多とのこと。

地域の人たちが集える場所に 通りに面した自宅の敷地を活かせないかと考えていた中で、パンを食べるのも作るのも好きという規子さんの後押しもあり、ベーカリーの開店を思い立ったという祐一さん。「定年退職後と考えていたけれど、少し予定より早くなった」と50代半ばで、夫婦でパン職人。「毎日食べるパンなら、地域の人たちが気軽に立ち寄れる場所にもなれるかな」とそんな思いも、「より美味しく、毎日学びの連続です」と現在も努力を続けます。

地域検索 WEBサイト

どどこでも紹介中です

※記帳処理サービスご利用の会員様を掲載しています。

0465-20-7804

小田原市扇町2-16-6 (国道255号沿い)

営 10:00~17:00 ※売り切れ次第終了

休 月曜、日曜日 駐車場 7台

大雄山線「井細田駅」から徒歩約3分

健康や長寿にご利益

①井細田八幡神社

井細田の鎮守として地域に愛されている神社。境内には土俵があり、秋祭りに子供相撲大会も開催され、にぎわいます。

②足下地蔵尊の延命水

「延命地蔵」としても知られる「足下地蔵尊」。境内には、地下水を汲み上げた「延命水」があり、まろやかな口当たりが特徴。古くから地域の人々に親しまれ、健康や長寿にご利益があるとされています。

公益社団法人 小田原青色申告会

公式WEBサイト

スマホでもcheck!

SNSでも発信中

県税事務所からのお知らせ

自動車税種別割のトラブル防止の手続を!

自動車税種別割は、4月1日に自動車を所有されている方(※)に1年分(4月から翌年3月)を納めていただく税金です(年度途中で抹消登録・新規登録をした場合の税額は、月割りとなります)。

※ローン等で売主が自動車の所有権を留保している場合は、買主が所有者とみなされます。

登録手続は3月中に忘れずに!

| ナンバー   | 運輸支局                 | 電話番号            |
|--------|----------------------|-----------------|
| 横浜ナンバー | 神奈川運輸支局              | (050) 5540-2035 |
| 川崎ナンバー | 神奈川運輸支局 川崎自動車検査登録事務所 | (050) 5540-2036 |
| 相模ナンバー | 神奈川運輸支局 相模自動車検査登録事務所 | (050) 5540-2037 |
| 湘南ナンバー | 神奈川運輸支局 湘南自動車検査登録事務所 | (050) 5540-2038 |

小田原税務署からのお知らせ

令和6年分所得税等の確定申告 税務署の申告書作成会場

作成会場は大変混雑します。スマホ・PCでのe-Taxが便利になっていますので、ぜひ、ご自宅からのe-Taxをご利用ください。

| 開設期間              | 会場                    | 時間                                    |
|-------------------|-----------------------|---------------------------------------|
| 2月17日(月)~3月17日(月) | 小田原市荻窪 440番地 小田原税務署3階 | 【受付】8時30分~16時(提出は17時まで)<br>【相談】9時~17時 |

青色会員旅行 2025年 5月~6月

北海道 日本北端に浮かぶ島

利尻島・礼文島

利尻・礼文1泊ずつの宿泊で「観光」と「島グルメ」を堪能する

3日間

北海道天然記念物指定 礼文島の固有種 レンアツモリソウの咲く季節

全日程 2泊3日 165,000円 (税込) 2~3名様1室

利尻島・姫沼 礼文島・スコトン岬

大正時代に湧き水をせき止め、3つの沼をひとつにしてできた沼。ヒメマスを放流していたことがその名の由来です。

礼文島最北端の地で、正面には無人のトド島が浮かび、晴れた日には遠くサハリンを望むことができます。

2日目のご夕食 利尻島の名産を堪能しました!

| 日程  | 行程  |
|-----|---|
| 1日目 | 各地区(5:30~6:30発) → 羽田空港(10:45発) → 昼食【機内にてお弁当】 → 稚内空港(12:35着) → 稚内公園 → 稚内港 → フェリー → 利尻島・鴛泊港 → ホテル(16:30着)   |
| 2日目 | ホテル(8:30発) → 【利尻島内観光】 仙法志御崎公園 → オタマリ沼 → 姫沼 → 昼食【名物うに丼】 → 鴛泊港 → フェリー → 礼文島・香深港(14:00着) → 【礼文島内観光】 スコトン岬 → 澄海崎 → 桃台 → 猫台 → 元地海岸・地蔵岩 → 桃岩展望台 → ホテル(18:30着) |
| 3日目 | ホテル(8:00発) → 香深港 → フェリー → 稚内港 → 稚内副港市場・買物 → 稚内空港(13:10発) → 昼食【機内にてお弁当】 → 羽田空港(15:10着) → 各地区(17:40~19:00着)   |

| 班    | 日程                | 参考地域/送迎バスルート             |
|------|-------------------|--------------------------|
| 第1班  | 5月19日(月)~5月21日(水) | どこの地域の方々でもどうぞ(小田原駅発着)    |
| 第2班  | 5月21日(水)~5月23日(金) | 早川・南町・本町・根府川・箱根町の方々      |
| 第3班  | 5月22日(木)~5月24日(土) | どこの地域の方々でもどうぞ(小田原駅発着)    |
| 第4班  | 5月25日(日)~5月27日(火) | 下善我・中里・矢作・鶴宮・豊川・成田地域の方々  |
| 第5班  | 5月26日(月)~5月28日(水) | 湯河原・真鶴の方々                |
| 第6班  | 5月27日(火)~5月29日(木) | 松田町・開成町・中井町・山北町の方々       |
| 第7班  | 5月28日(水)~5月30日(金) | 浜町・栄町・清句・国府津・中村原・小島地域の方々 |
| 第8班  | 5月29日(木)~5月31日(土) | どこの地域の方々でもどうぞ(小田原駅発着)    |
| 第9班  | 6月1日(日)~6月3日(火)   | 大井町(小田原下善我一部含む)の方々       |
| 第10班 | 6月3日(火)~6月5日(木)   | 扇町・久野・南足柄市・栢・飯田町地域の方々    |

お申込み締切: 令和7年3月19日(水) 各班満員になり次第締切

旅行のお申込み・お問合せ・パンフレットの郵送ご希望

小田原電鉄株式会社 観光事業開発部 (担当: 内藤)

TEL.080-4178-7928 naito@odakyu-travel.co.jp

受付時間: 10:00~17:00(土・日・祝日・年末年始12月29日~1月3日は休業)